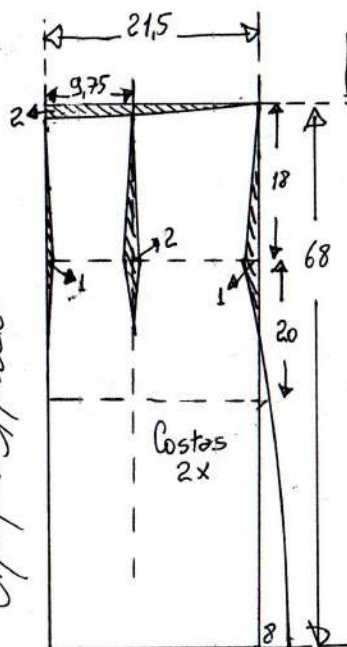
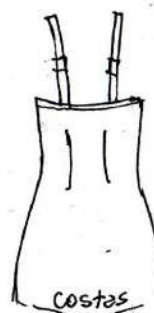


Marlene Mukaí



Vestido envelope de alcinha 34

Molde sem margem de costura



Vies para acabamento decote e cava = 2 m

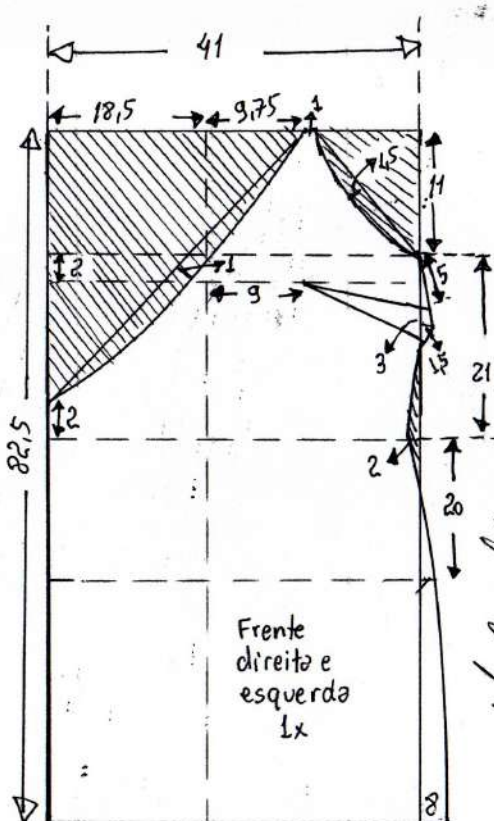
Alças = 2 rolotes com 1 cm por 44 cm

Reguladores de alças = 1 par.

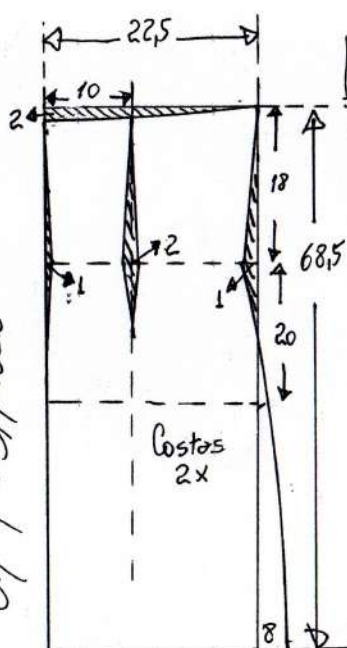
Tecido = 1,50m de viscose, lyocel, crepe, cambraia de linho...

Faixa para laterais esquerdas = 2 faixas de 3 cm por 60 cm

Tiras para laterais internas = 2 rolotes de 1 cm por 40 cm

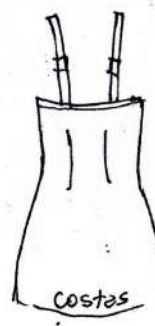


Marlene Bukai



Vestido envelope de alcinha 36

Molde sem margem de costura



Tecido = 1,90m de viscose, lyocel, crepe, cambraia de linho...

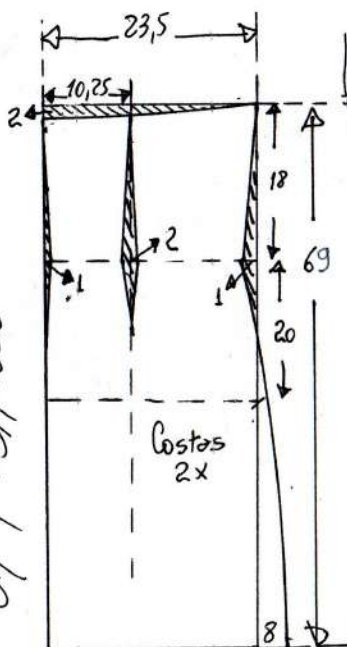
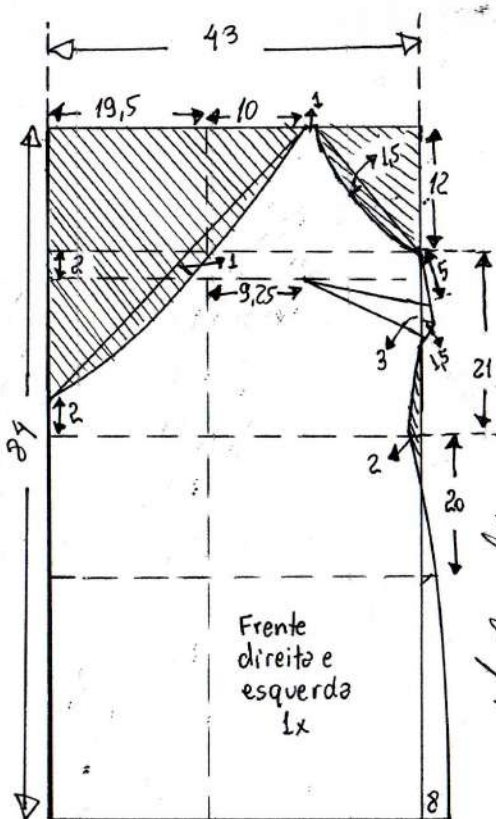
Faixa para laterais esquerdas = 2 faixas de 3cm por 60cm

Tiras para laterais internas = 2 rolores de 1cm por 40cm

Viés para acabamento decote e cava = 2m

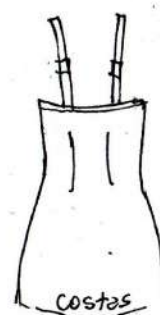
Alças = 2 rolores com 1cm por 44,5cm

Reguladores de alças = 1 par.



Vestido envelope de alcinha 38

Molde sem margem de costura



Tecido = 1,90m de viscose, lyocel, crepe, cambraia de lino...

Faixa para laterais esquerdas = 2 faixas de 3cm por 60cm

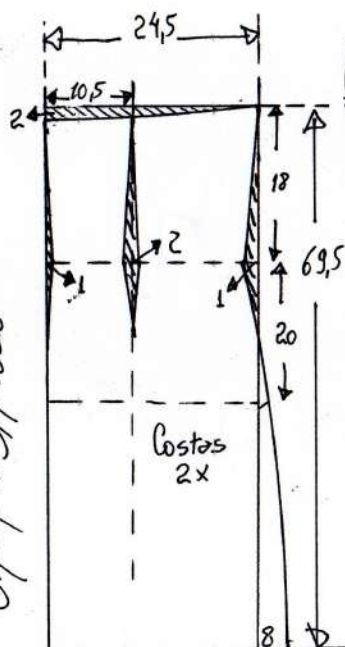
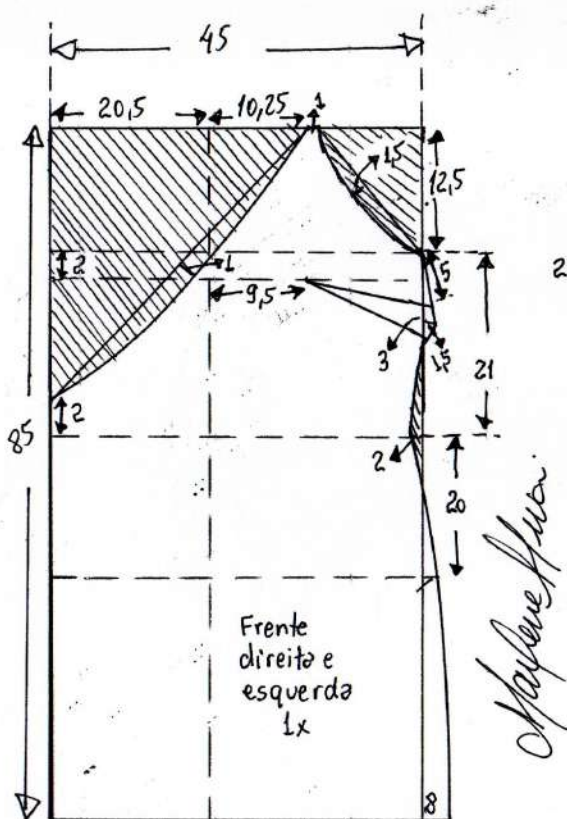
Tiras para laterais internas = 2 rolores de 1cm por 40cm

Viés para acabamento decote e cova = 2,10m

Alças = 2 rolores com 1cm por 45cm

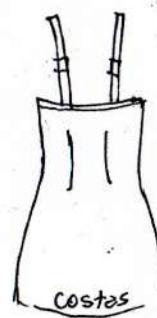
Reguladores de alças = 1 par.





Vestido envelope de alcinha 40

Molde sem margem de costura

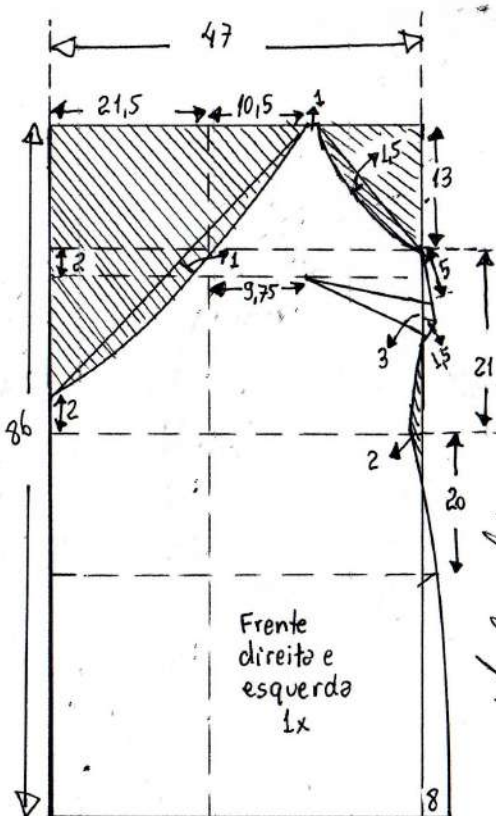


Viés para acabamento decote e cava = 2,20m  
 Alças = 2 rolotes com 1cm por 45,5cm  
 Reguladores de alças = 1 par.

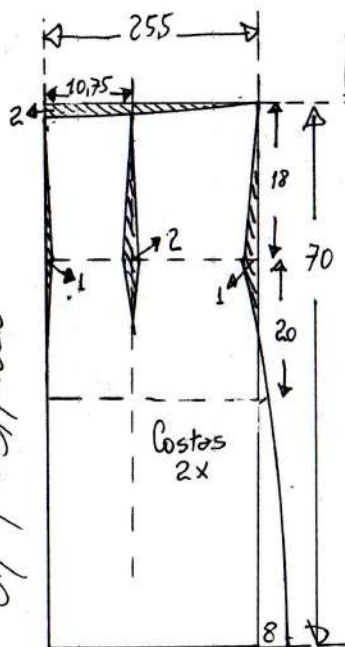
Tecido = 2m de viscose, lyocel, crepe, cambraia de linho...

Faixa para laterais esquerdas = 2 faixas de 3cm por 60cm

Tiras para laterais internas = 2 rolotes de 1cm por 40cm

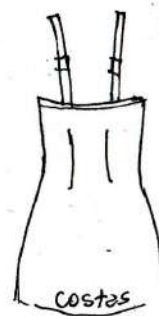


Marlene Mukai



Vestido envelope de alcinha 42

Molde sem margem de costura



Tecido = 2m de viscose, lyocel, crepe, cambraia de lino...

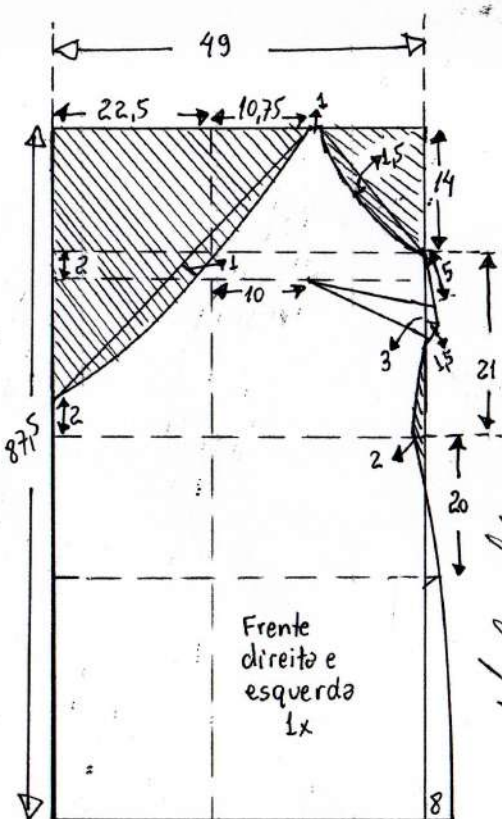
Faixa para laterais esquerdas = 2 faixas de 3cm por 60cm

Tiras para laterais internas = 2 roletes de 1cm por 40cm

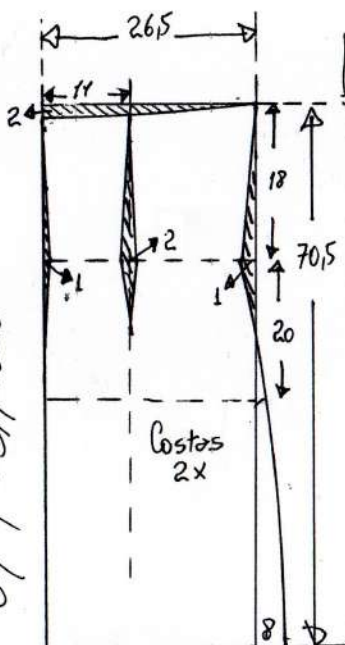
Viés para acabamento decote e cova = 2,30m

Alças = 2 roletes com 1cm por 46cm

Reguladores de alças = 1 par.

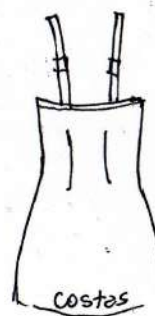


*Marieme Muka*



Vestido envelope de alcinha 44

Molde sem margem de costura



Tecido = 2m de viscose, lyocel, crepe, cambraia de linho...

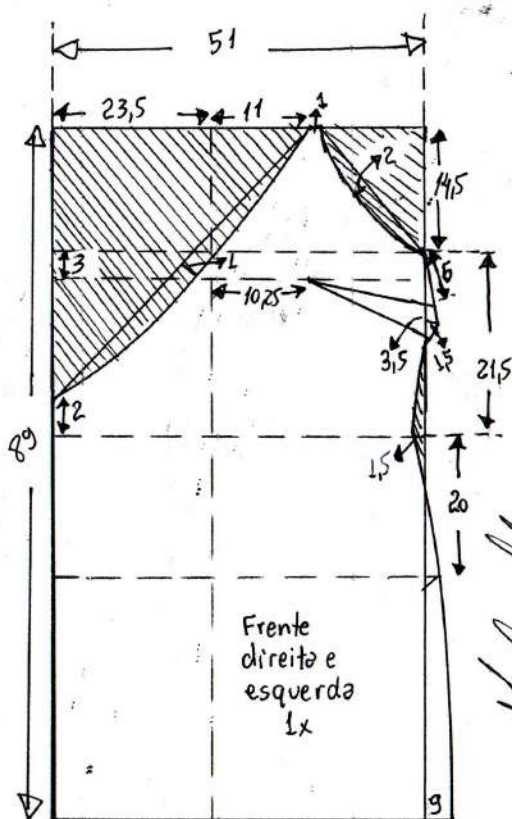
Faixa para laterais esquerdas = 2 faixas de 3cm por 60cm

Tiras para laterais internas = 2 rolores de 1cm por 40cm

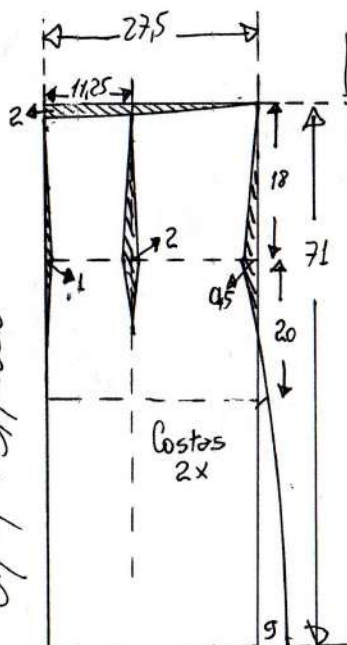
Viés para acabamento decote e cava = 2,46m

Alças = 2 rolores com 1cm por 46cm

Reguladores de alças = 1 par.



*Mariene Bukai*



Vestido envelope de alcinha 46

Molde sem margem de costura



Tecido = 2m de viscose, lyocel, crepe, cambraia de linho...

Faixa para laterais esquerdas = 2 faixas de 3cm por 60cm

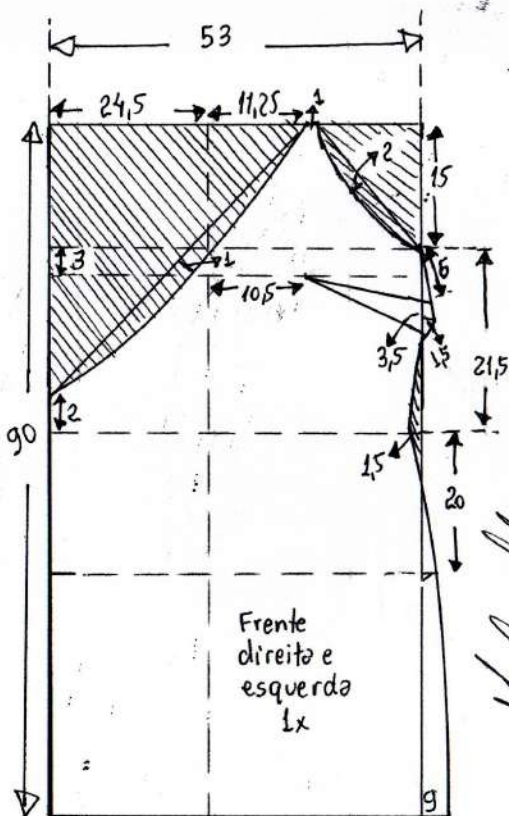
Tiras para laterais internas = 2 rolores de 1cm por 40cm

Viés para acabamento decote e cava = 2,52m

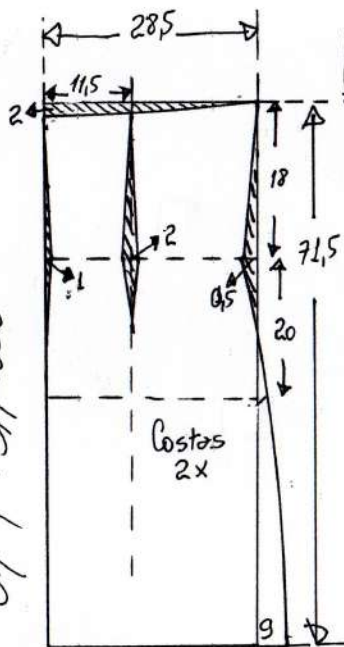
Alças = 2 rolores com 1cm por 47cm

Reguladores de alças = 1 par.





Mariene Bukai



Vestido envelope de alcinha 48

Molde sem margem de costura



Tecido = 2,20m de viscose, lyocel, crepe, cambraia de linho...

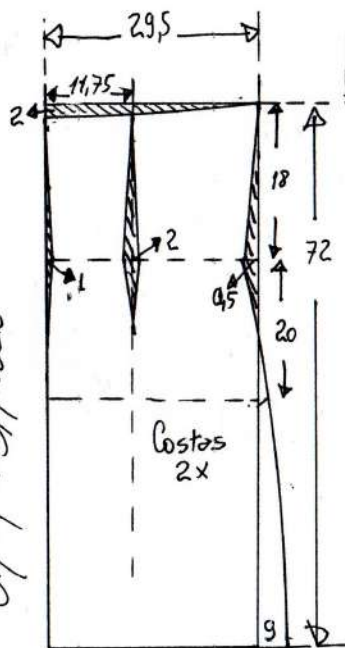
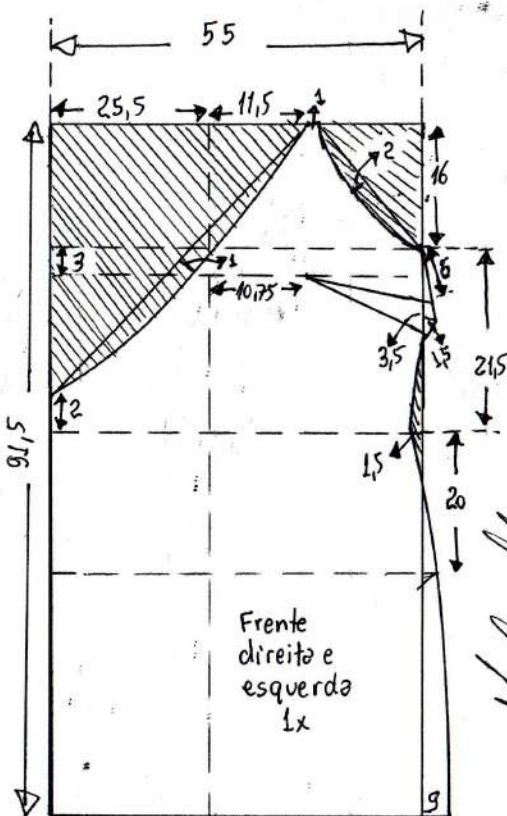
Faixa para laterais esquerdas = 2 faixas de 3cm por 60cm

Tiras para laterais internas = 2 rolores de 1cm por 40cm

Viés para acabamento decote e cava = 265cm

Alças = 2 rolores com 1cm por 48cm

Reguladores de alças = 1 par.



Vestido envelope de alcinha 50

Molde sem margem de costura



Tecido = 2,20m de viscose, lyocel, crepe, cambraia de lino...

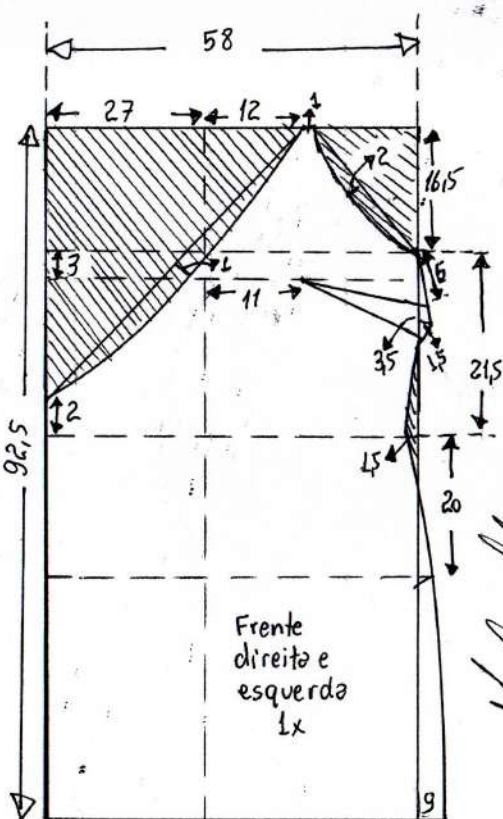
Faixa para laterais esquerdas = 2 faixas de 3 cm por 60 cm

Tiras para laterais internas = 2 rolores de 1 cm por 40 cm

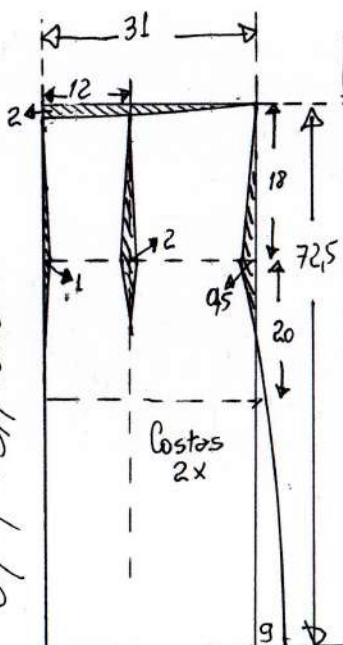
Viés para acabamento decote e cava = 2,50 m

Alças = 2 rolores com 1 cm por 49 cm

Reguladores de alças = 1 par.

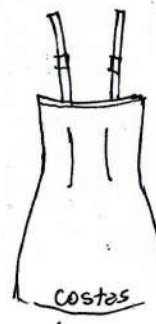


Marlene Bukai



Vestido envelope de alcinha 52

Molde sem margem de costura



Viés para acabamento decote e cava: 2,90m  
Alças: 2 rolores com 1cm por 50cm  
Reguladores de alças: 1 par.

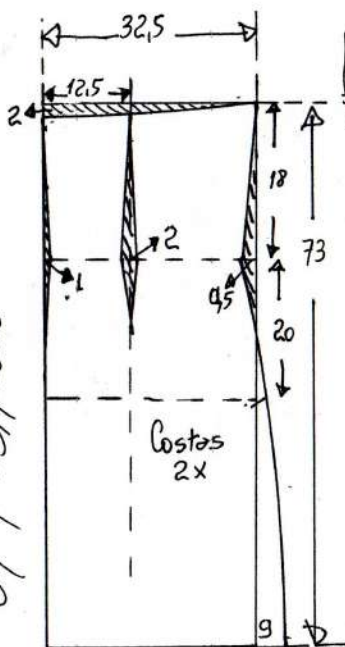
Tecido: 2,20m de viscose, lyocel, crepe, cambraia de linho...

Faixa para laterais esquerdas: 2 faixas de 3cm por 60cm

Tiras para laterais internas: 2 rolores de 1cm por 40cm

Frente  
direita e  
esquerda  
1x

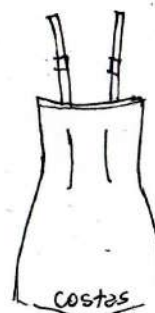
Maylene Fourn



Costas  
2x

Vestido envelope de  
alcinha 54

Molde sem  
margem de  
costura



Costs



Frente

Faixa para laterais esquerdas = 2 faixas de 3cm por 60cm

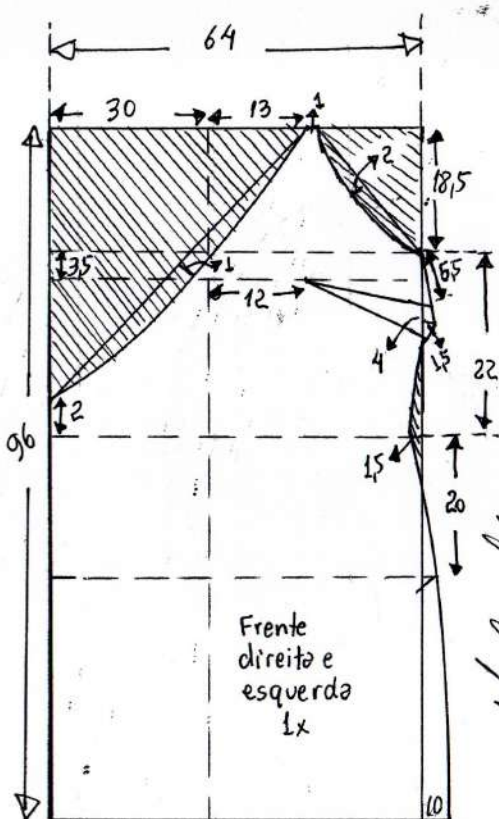
Tiras para laterais internas = 2 roletes de 1cm por 40cm

Vies para acabamento  
decote e cava = 3 m

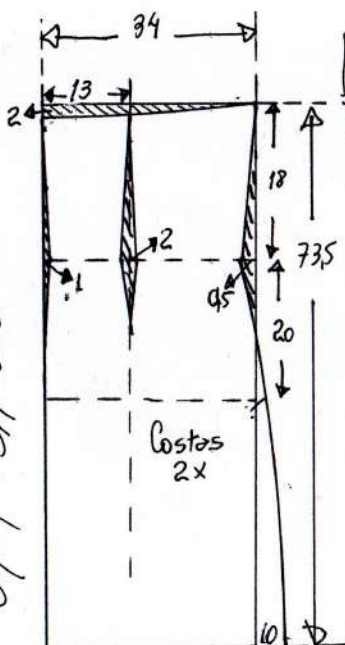
Alças: 2 rolote's com  
1 cm por 52 cm

Reguladores de alças =  
1 par.



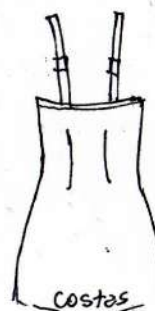


Mariene Bukai



Vestido envelope de alcinha 56

Molde sem margem de costura



Tecido: 3m de viscose, lyocel, crepe, cambraia de lino...

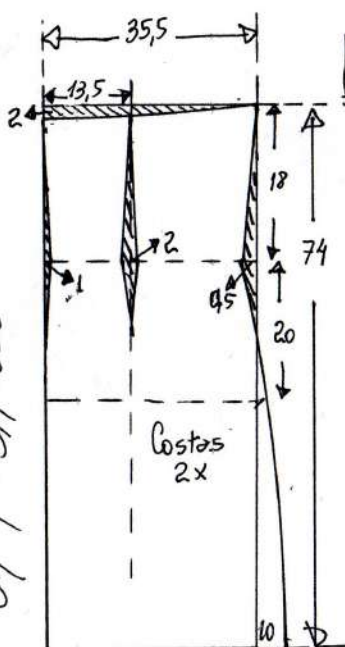
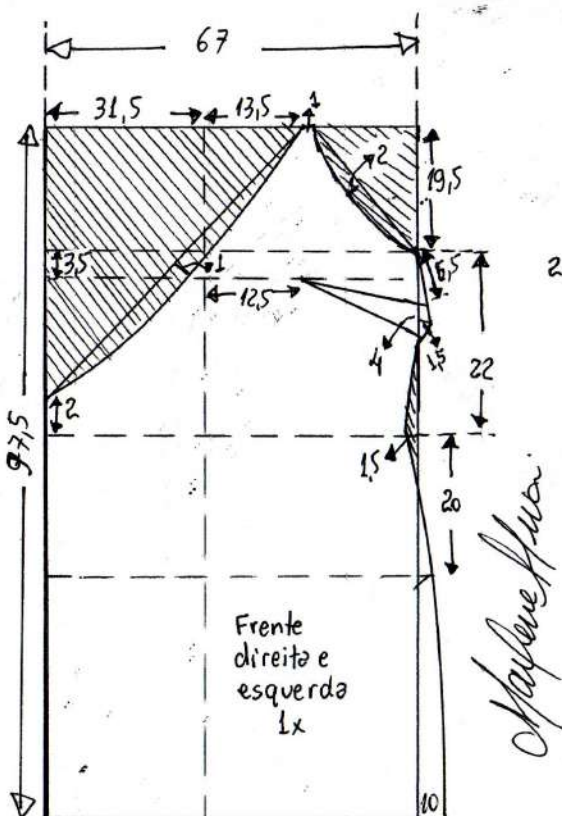
Faixa para laterais esquerdas = 2 faixas de 3cm por 60cm

Tiras para laterais internas = 2 rolores de 1cm por 40cm

Viés para acabamento decote e cava = 3,20m

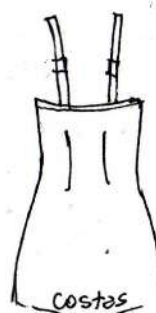
Alças = 2 rolores com 1cm por 53cm

Reguladores de alças = 1 par.



Vestido envelope de alcinha 58

Molde sem margem de costura



Viés para acabamento decote e cava = 3,40 m

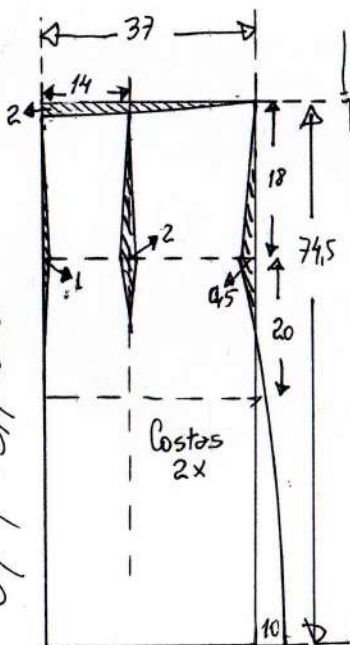
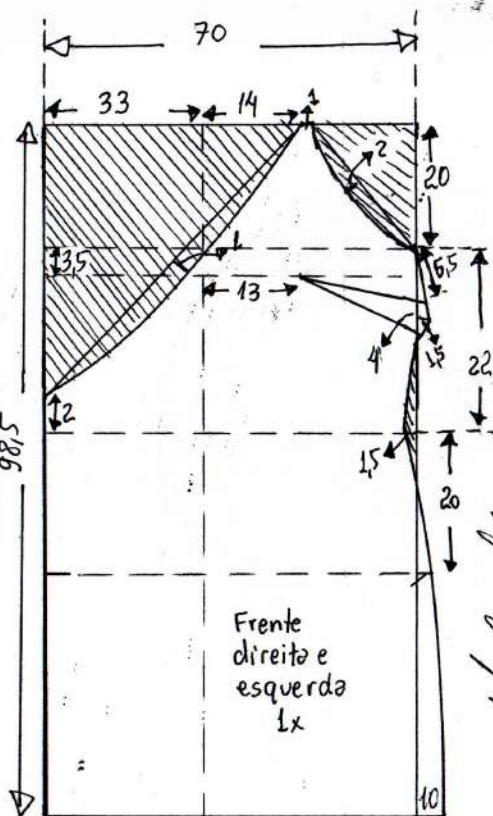
Alças = 2 rolotes com 1 cm por 54 cm

Reguladores de alças = 1 par.

Tecido = 3 m de viscose, lyocel, crepe, cambraia de linho...

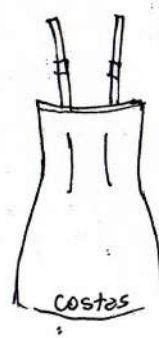
Faixa para laterais esquerdas = 2 faixas de 3 cm por 60 cm

Tiras para laterais internas = 2 rolotes de 1 cm por 40 cm



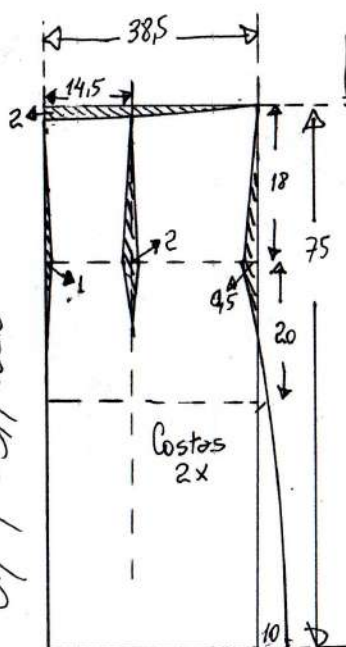
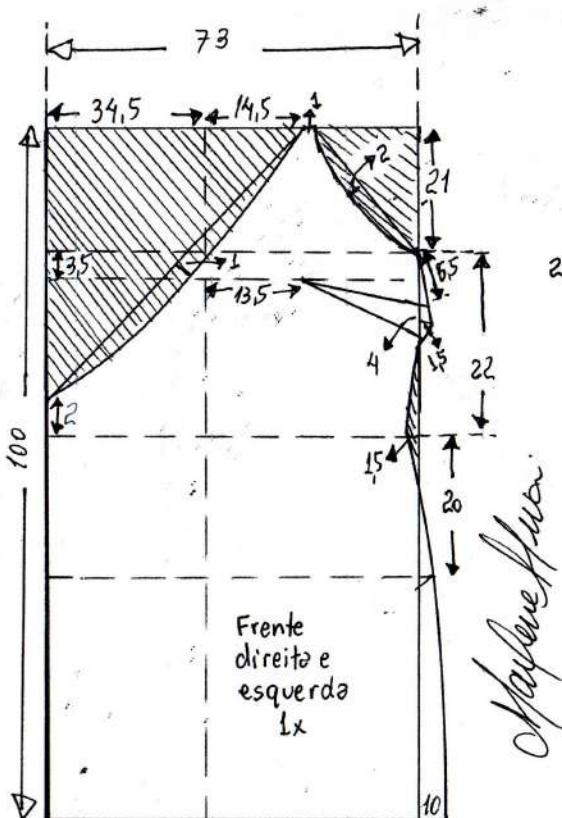
Vestido envelope de alcinha 60

Molde sem margem de costura



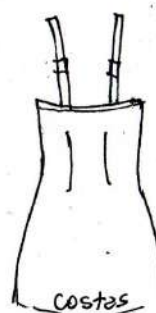
Tecido = 3m de viscose, lyocel, crepe, cambraia de linho...  
 Faixa para laterais esquerdas = 2 faixas de 3cm por 60cm  
 Tiras para laterais internas = 2 rolores de 1cm por 40cm

Viés para acabamento decote e cava = 3,50m  
 Alças = 2 rolores com 1cm por 55cm  
 Reguladores de alças = 1 par.



Vestido envelope de alcinha 62

Molde sem margem de costura



Tecido = 3m de viscose, lyocel, crepe, cambraia de linho...

Faixa para laterais esquerdas = 2 faixas de 3cm por 60cm

Tiras para laterais internas = 2 rolotes de 1cm por 40cm

Viés para acabamento decote e cava = 3,60m

Alças = 2 rolotes com 1cm por 56cm

Reguladores de alças = 1 par.