

# LAS GRANDES PARTIDAS DE EMANUEL LASKER

## PARTIDA N°43 San Petersburgo, 1909

**Blancas: S. Tartakower**

**Negras: E. Lasker**

### APERTURA INGLESA

**1.c4 e5**

Esta es la denominada Variante Siciliana. También se acostumbra jugar 1...f6 2.c3 c6 3.e4 d5 4.e5 d4 5.exf6 dxc3 6.bxc3!; etcétera. O bien 1...c5 2.f3 f6 3.g3 b6 4.c3 c6 5.g2 b7 6.O-O e6 7.b3, etc.

**2.c3 ...**

Si 2.f3, sigue 2... e4! 3.d4 c6 4.c2 d5!; con buena posición.

**2... f6**

Lo mejor. Si 2...c6; sigue 3.f3 d6 4.g3!, con posición superior. Y contra 2...f5; igualmente quedan mejor las blancas después de 3.e3 f6 4.d4 e4 5.h3, etc.

**3.g3 ...**

Actualmente se considera más efectiva la continuación 3.f3 c6 4.a3 d5 5.d4!, etc. Y también es bueno 3.e4 c6 4.f4 d6 5.d3 g4 6.e2, etc.

**3... e7**

**4.g2 O-O**

**5.f3 d6**

**6.O-O bd7**

**7.d3 ...**

Más recomendable es 7.d4.

**7... c6**

**8.e1 ...**

Dificultando la reacción de las negras, en base al avance del peón d.

**8. ... b6**

**9.e4 d5**

**10.cxd5 cxd5**

**11.exd5 ...**

Tartakower demostró que las blancas obtenían posición superior en la siguiente forma: 11.f4 exf4 12.e5 g4 13.gxf4 d4 14.e4 d5 15.c2 f6 16.h3 ge3 17.xe3 dxe3 18.b3 h8 19.g3 c5 20.e2 c7 21.d4! xd4 22.xd4 xd4 23.xe3, etc. Pero es posible que lo mejor para las negras, después de 11.f4, fuese 11. ... dxe4 12.fxe5 d4+ 13.h1 g4; con una posición que no permite hacer afirmaciones definitivas.

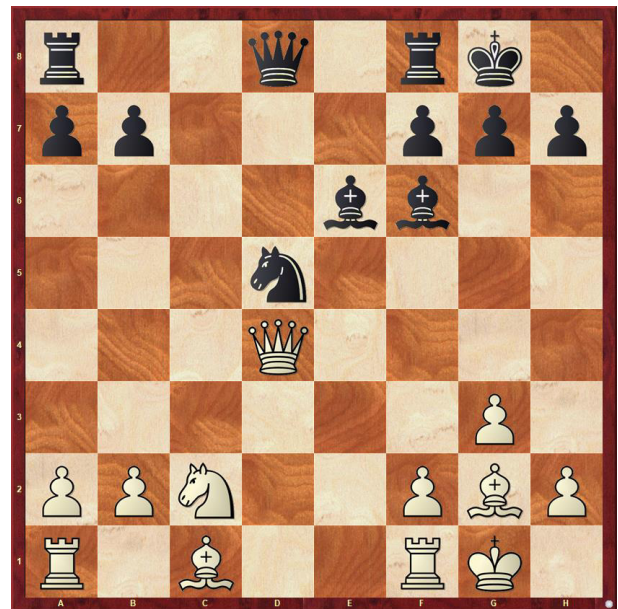
**11... fxd5**

**12.xd5 xd5**

**13.d4 exd4**

**14.xd4 e6**

**15.c2 f6**



La posición de las negras es preferible, por la mayor rapidez con que pueden acudir con sus piezas a cooperar en la lucha. La jugada hecha ahora es la correcta, mientras que si 15...c8; seguía 16.c3 c5 17.e4 xe3 18.xe3 xe3 19.xe3 b6; y el juego quedaba parejo.

**16.e4 a5**

**17.d4 xd4**

**18.xd4 fd8**

**19.g5 ...**

Algo mejor parece 19.♔d2.

19... ♖d7  
20.a3 ♜b6!  
21.♙h4 ♜c4  
22.b4 ♙b6  
23.♗fe1 h6  
24.♙e7 ...

La continuación 24.♙e4, fracasaba por 24. ... ♜d2 25.♙xh6 gxf6 26.♙xh6 ♜xe4 27.♗xe4 ♙f5; etcétera.

24... ♙c7

Si 24...g5; que a primera vista ya impresionaba mal, las blancas habrían salvado las dificultades con 25.♙xh6 ♗xe7 26.♙xg5+ ♔f8 27.♙h6+ ♔g8; y tablas. O bien 25.♙xg5 hxf5 26.♙xg5+ ♔f8 27.♙h6+ ♔e7 28.♙g5+ ♔f8 29.♙h6+ ♔e7; etcétera.

25.♙c5 ♜e5!  
26.♙e3 ...

Está claro que no puede jugarse 26.♙xb7, por ♜g6.

26... ♜d3  
27.♗ed1 ♙b3!

Las negras maniobran con exactitud y con extraordinaria lógica.

28.♗f1 ...

Triste necesidad. Si 28.♗d2, seguía 28. ... ♙c3 29.♗f1 ♙d5 30.♙xd5 ♗xd5; ganando.

28... ♙d5!

Eliminando la pieza más peligrosa de las blancas.

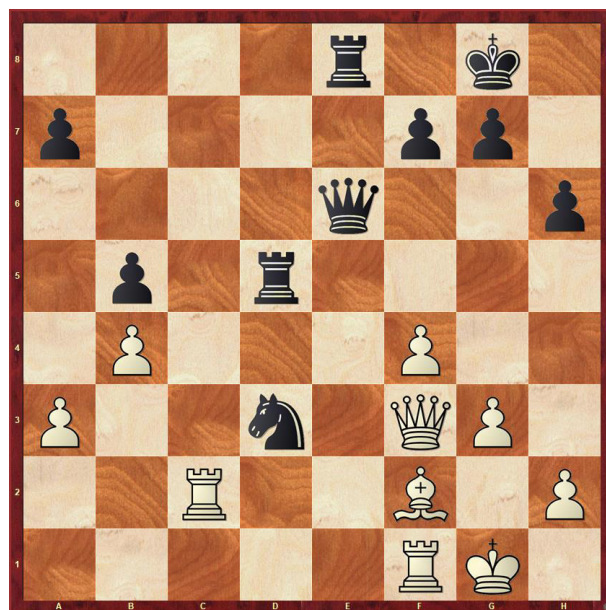
29.♙xd5 ♗xd5  
30.♙e4 ♙d7  
31.♗a2 ♗e8  
32.♙g2 b6

La táctica seguida por las negras es digna de elogio. Ahora tienen posición evidentemente preferible, por el dominio que ejercen en las columnas centrales, y porque en la presente situación vale más el caballo que el alfil.

33.♗c2 ♗d8  
34.♙e4 b5

Con muy buen criterio, Lasker se previene contra ♙c4.

35.f4 ♗e8  
36.♙f3 ♙e6  
37.♙f2 ...



37. ... ♗d7!

Defendiendo posibles entradas enemigas y preparándose para irrumpir en campo contrario.

38.♔g2 ♙b3  
39.♙c6 ♗ed8  
40.♙c3 ...

Si 40.♗c3 ♙b2; y las blancas quedan sin jugadas satisfactorias.

40... ♙d5+  
41.♔g1 ♙e4!  
42.♙b3 ...

Si 42.♙c6, sigue ♜xf2! 43.♗xf2 (no sirve 43.♔xf2, por ♗d2+), 43...♗d1+ 44.♗f1 ♗xf1+ 45.♔xf1 ♗d1+ 46.♔f2 ♗d2+; ganando.

42... g5!

Después de esta fuerte movida, la posición de las blancas se torna desesperada.

43.♙a2 ...

Igualmente, si 43.fxf5, sigue ♜c5 44.♙c5 ♗d3 45.♙a2 ♜f3+; etcétera.

43... gxf4  
44.♗e2 ♙g6

45.♔c2 ♔h7

46.♔c3 ♖g8

47.♔h1 ♔h5

48.♖d2 fxg3

49.♙xg3 ♖xg3

50.♔c6 ♘e5

51.♔e4+ ♔g8

52.♖df2 ♖g5

53.♖c2 ♖d1

0-1

Y las blancas abandonaron.

